



Nou Casino La Constància

Passeig dels Guíxols, 1-3
17220, Sant Feliu de Guíxols (Girona)

**Informa't de totes les
activitats!**



632 181 275

www.casinodelsnois.com
casinodelsnois@gmail.com
[@casinodelsnois](https://www.instagram.com/casinodelsnois)

A. T. V. 3067 — S. Feliu de Guixols.
Nuevo Casino „La Constancia”

SALVEM EL CASINO 2.0

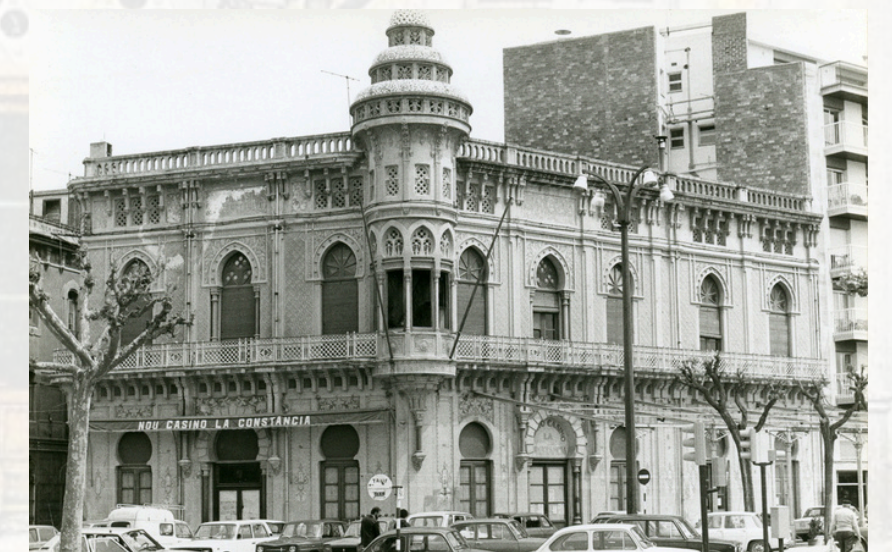
DOSSIER INFORMATIU



HISTÒRIA

L'edifici original del **Casino La Constància** de Sant Feliu de Guíxols es construí l'any 1888 pesseta a pesseta. En aquell moment els socis no disposaven de prou capital per a aixecar un edifici d'aquestes característiques, així que va ser necessari vendre participacions amb les quals poder sufragar les despeses. Les obres van durar cinc mesos i mig. Amb l'augment de socis va ser necessari realitzar una primera ampliació. Aquesta es va dur a terme l'any 1899 i va donar com a resultat una nova façana lateral i la característica torre amb la triple cúpula. Una segona ampliació es realitzà el 1929 i des de llavors l'edifici no ha tornat a créixer.

L'any 1974, sota la presidència d'Enric Piqueras i Ribas, la Junta de Govern del Casino aparaulà amb una empresa constructora l'enderroc de l'estatge social a canvi de la cessió d'uns locals comercials en els baixos d'un nou edifici d'habitatges de set pisos que es preveia construir en el solar resultant. El projecte, que causà la indignació popular, originà la creació de la **«Comissió per a la Salvació del Casino dels Nois»**, una plataforma formada per socis i externs que volia evitar l'enderroc de l'edifici per a la seva preservació. Una nova Junta encapçalada per Josep Isern i Mir tirà endavant les gestions necessàries i el 23 d'octubre de 1978 el ministeri de cultura declarà l'edifici monument històric-artístic.



Malauradament, tot i la declaració patrimonial, des de llavors la degradació de l'edifici ha estat constant. A l'interior van aparèixer humitats i esquerdes a causa dels nous edificis construïts al costat i al nul manteniment dels desaigües de la coberta, i a poc a poc les teles d'aranya i la brutícia van anar apoderant-se de les sales.

En l'exterior, tot i que es va pintar la façana a la dècada de 1990, el nul manteniment ha causat l'arenització dels bells esgrafiats modernistes, el desgast de les portes balconeres i l'entrada d'aigua per les esquerdes de la cúpula. Per altra banda, les filtracions que pateixen els balcons estan ocasionant el trencament de les mènsules, que cauen a la vorera i posen en perill als vianants.

ESTAT DE CONSERVACIÓ



LÍNIES ESTRATÈGIQUES

Posar al dia el Casino no és quelcom que es pugui fer d'un dia per l'altre. Cada any les necessitats de manteniment augmenten, alhora que es redueix el nombre de socis. És per aquest motiu que neix Salvem el Casino 2.0, una comissió integrada dins de la Societat que ha de posar solució a les mancances socials i arquitectòniques que arrossega l'entitat des de fa dècades a partir de dues línies estratègiques: rehabilitació de l'edifici i renovació de la base social. En aquesta presentació ens enfocarem en la primera.

LÍNIA ESTRATÈGICA 1 – REHABILITACIÓ DE L'EDIFICI

És voluntat del Casino obrir les seves instal·lacions a tota la ciutadania mitjançant l'organització d'exposicions, tallers, conferències, concerts, espectacles i tota mena d'activitat social i cultural que s'adapti a l'esperit de l'entitat. És per aquest motiu que per poder oferir un bon servei tant als socis com al públic en general és necessari dur a terme tot un seguit d'actuacions per tal de millorar i actualitzar l'edifici. A continuació s'exposen les fases que es desenvoluparan en un futur:

FASE 1 - Rehabilitació de la façana

FASE 2 - Instal·lació d'un ascensor i sortida d'emergència

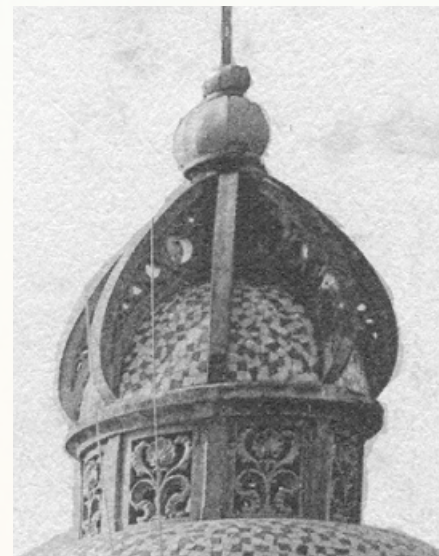
FASE 3 - Adequació de les golfes i nova terrassa

FASE 4 - Rehabilitació interior

FASE 1: Rehabilitació de la façana. La façana és la carta de presentació de l'entitat. Una façana en mal estat no transmet confiança per part del Casino. Encara que des de lluny pugui semblar que es troba en bon estat degut als colors utilitzats en l'última repintada, la realitat és que de prop s'aprecien bé els desperfectes.

L'estudi de la façana ha revelat una deterioració important en els esgrafiats modernistes del primer pis, així com en els paraments de la planta baixa. El balcó presenta nombroses esquerdes que amb els anys han provocat la filtració de l'aigua de la pluja, l'oxidació de les bigues metàl·liques que sostenen la llosa i el trencament de les mènsules que hi ha sota. D'altra banda, és necessari reposar tots aquells elements originals de l'edifici que amb el pas dels anys han anat desapareixent, com les cares grotesques que existien sota els balcons, el remat de la triple cúpula o les gelosies dels finestrals de la planta baixa.

LÍNIES ESTRATÈGIQUES



Remat cúpula



Gelosies planta baixa



Cares grotesques

Avui dia el Casino és incapaç d'executar les obres per falta de diners. És per això que des de la Junta de Govern ens veiem en la necessitat de posar en marxa una campanya de micromecenatge amb la qual poder dur a terme aquest projecte. La **Federació d'Ateneus de Catalunya** ha posat a la nostra disposició la seva plataforma de micromecenatge on poder fer la recaptació de donatius (<https://donatius.sifac.cat/salvem-el-casino-20>)

Per poder dur a terme correctament la rehabilitació de la façana, aquesta es dividirà en quatre fases en funció dels diners disponibles:

FASE 1: Façana Rambla del Portalet (170.000€)

FASE 2: Façana Passeig dels Guíxols (290.000€)

FASE 3: Façana Carrer de Sant Roc (200.000€)

FASE 4: Fusteries (150.000€)

A març de 2026 disposem d'una subvenció del Departament de Cultura de la Generalitat de Catalunya per valor de 200.000€, que es paga en quatre terminis. Aquesta subvenció ha de ser destinada per a les dues primeres fases de la restauració, amb un pressupost total de 460.000€ aproximadament. Si la sort ens acompanya, la primera fase està prevista que comenci al setembre i acabi el desembre de 2026. La segona fase, si hi hagués disponibilitat de diners, s'iniciaria al gener i acabaria el juny de 2027. Com que la subvenció concedida es paga a terminis (l'últim el gener de 2028) ens és inviable començar les obres fins no aconseguir una quantitat suficient per a anar començant sense haver d'aturar-nos.

LÍNIES ESTRATÈGIQUES

FASE 2: Instal·lació d'un ascensor i sortida d'emergència. Quan les obres de la façana hagin finalitzat serà necessari posar solució als problemes d'accessibilitat que pateix el Casino. L'edifici no es troba habilitat per a les persones amb mobilitat reduïda i és imprescindible instal·lar un ascensor per a que tothom que vulgui pugui participar en les activitats organitzades en el primer pis. Aquest ascensor s'ubicarà a l'actual sala de socis i comunicarà tot l'edifici des del soterrani fins el terrat. Aprofitant l'alçada de 6 metres es crearà un altell d'on sortirà una nova sala d'ús polivalent. Si es vol aprofitar al 100% l'edifici també serà necessari construir una sortida d'emergència que connecti les golfes i el primer pis amb la planta baixa. Aquest requisit és indispensable per poder organitzar activitats amb aforament elevat.

FASE 3: Adequació de les golfes i nova terrassa. Les golfes ocupen la meitat de la superfície de la segona planta del Casino i avui dia es troben infrautilitzades. La seva adequació i reforma permetrà la creació de quatre noves sales que podran tenir usos diversos com a despatxos per entitats, zona de coworking o magatzems. Alhora es pretén dur a terme la reforma de la coberta per habilitar-hi una terrassa d'estiu i ampliar així l'oferta d'oci de la nostra ciutat. A continuació una recreació de com podria quedar aquesta terrassa:



LÍNIES ESTRATÈGIQUES

FASE 4: Rehabilitació interior. Aquesta és una fase que va iniciar-se l'any 2025 amb la rehabilitació de la sala de socis de la planta baixa i que ha continuat aquest 2026 amb la rehabilitació de la sala de ball i de l'accés lateral. Es tracta d'obres que l'entitat ha pogut assumir (de moment) amb recursos propis i que han millorat substancialment l'aspecte deteriorat d'aquests espais, alguns dels quals feia dècades en què no s'actuava. Amb aquestes actuacions hem aconseguit habilitar la sala de socis per fer-hi activitats en petit format, i convertir la sala de ball en un espai polivalent on poder tenir exposicions muntades alhora que es fan altres activitats com tallers, conferències, visites guiades o concerts. Queda pendent rehabilitar en un futur la biblioteca històrica i el menjador del bar-restaurant. A continuació una recreació de com podria quedar el menjador i la sala de ball un cop s'acabin les obres:



COL.LABORA AMB NOSALTRES!

Si vols col.laborar amb la rehabilitació de la façana del Casino La Constància pots fer-ho mitjançant una aportació econòmica a través de la plataforma de micromecenatge de la Federació d'Ateneus de Catalunya, que trobaràs disponible en el següent enllaç (<https://donatius.sifac.cat/salvem-el-casino-20>) i en el codi QR que hi ha al final d'aquesta pàgina. Tots els donatius tenen recompensa!

Recorda que com a persona física tens dret a una desgravació de fins al 95% en els primers 250 €, i si ets una persona jurídica, una desgravació de fins al 50%. Ajuda'ns a fer possible aquest projecte i beneficia't dels obsequis disponibles per a cada nivell de donació.

DONATIUS

